



**Wir bauen,
mit Herz und
Verstand.**



domoplan®



**Bauen im Bestand/
Bauschädenbeseitigung**



Wahre Könner sind auch im Kleinen groß.

In den Bergsenkungsgebieten des Ruhrgebietes fing für domoplan alles an – und nach wie vor ist das Ruhrgebiet eine für uns wichtige Region. Wir beseitigen Schäden, die an Fassaden oder im Inneren von Gebäuden entstanden sind, und sichern Bauwerke dauerhaft, indem wir etwa Risse in Gebäuden verpressen oder Abdichtungsarbeiten durchführen.

Viele Einflüsse können die Bausubstanz schädigen und damit den Wert Ihrer Immobilie senken. domoplan beseitigt Bauschäden aller Art – und sorgt mit Prophylaxe- und Instandhaltungsmaßnahmen dafür, dass keine neuen entstehen. In der Beseitigung von Wasserschäden verfügen wir ebenfalls über langjährige Erfahrung. Mit regelmäßigen Instandhaltungsmaßnahmen stellen wir sicher, dass der Zahn der Zeit an Ihrem Wohnungs- und Immobilienbestand vergeblich nagt.

Mit der Beseitigung von bergbaubedingten Bauschäden an Gebäuden im Ruhrgebiet fing einst alles an. Heute ist domoplan für Wohnungsbaugesellschaften und -genossenschaften, Industrie- und Gewerbebetriebe, Investoren und öffentliche Auftraggeber in ganz Nordrhein-Westfalen tätig.

Mit vielen unserer Kunden verbindet uns eine langjährige, gut eingespielte Partnerschaft, die sich bei jedem Projekt neu bewährt. Dabei arbeiten wir ausschließlich mit eigenen Mitarbeitern. Durch saubere und effiziente Arbeit mit hohem Qualitätsanspruch erfüllen wir die hohen Erwartungen unserer Auftraggeber. Dass wir jede Baumaßnahme zuverlässig zum vereinbarten Termin und in der definierten Qualität abschließen, ist für uns selbstverständlich. Als mittelständisches Unternehmen sind wir für unsere Kunden in jeder Phase des Projekts ein zuverlässiger und flexibler Partner.

Werte schützen.



Injektionsarbeiten.

Risschäden in Fassaden und Bauteilen aus Mauerwerk und Stahlbeton werden durch kraftschlüssig wirksame Injektionsmaßnahmen geschlossen. Die Bauteile erhalten eine druck- und zugfeste Verbindung, sodass die Standicherheit der Konstruktion wiederhergestellt wird. Abdichtungen durch Injektionen in Bodennähe (Horizontalsperren) verhindern, dass Feuchtigkeit aus dem Boden in das Mauerwerk aufsteigt. Negative Umwelteinflüsse durch eindringende Schadstoffe werden so ausgeschlossen.



Referenzen

Projekt: St.-Martinus-Kirche, Moers

Auftraggeber: Zentralrendantur Xanten

Leistung: Kraftschlüssige Injektion der Klinkerfassaden mittels Zementleim

Projekt: Wohn- und Geschäftshaus, Gelsenkirchen

Auftraggeber: Burgard GmbH Gelsenkirchen

Leistung: Kraftschlüssige Injektion zur Stabilisierung der Kappendecken

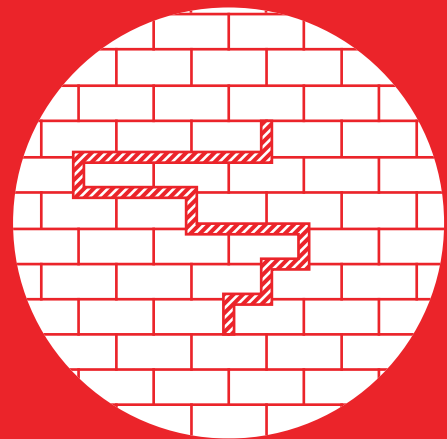
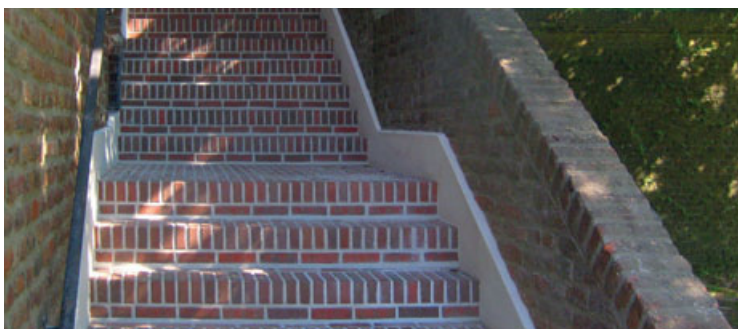
Projekt: Verwaltungsgebäude, ehem. BW Lohberg

Auftraggeber: RAG Montan Immobilien GmbH

Leistung: Kraftschlüssige Rissverpressung der denkmalgeschützten Fassaden und der Innenwände, Rückverankerung einer Giebelwand

Mauerwerkssanierung und Schimmelpilzbehandlung.

Schäden an Fassaden oder im Inneren von Gebäuden, die ihre Ursache in einer Störung der Statik oder der Bauphysik haben, werden beseitigt. Das Spektrum reicht von Rissanierung über Trockenlegung und Sanierung von Schimmelbefall bis hin zu Abfangungen von Mauerwerk, Mauerwerksaustausch und kompletter Fassadensanierung. Das steigert deutlich die Lebensqualität der Bewohner und den Wert der Immobilie.



Referenzen

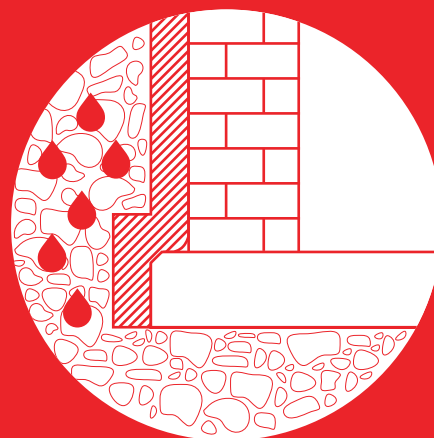
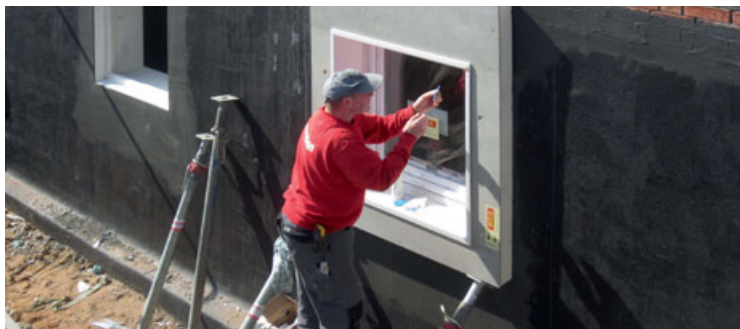
Projekt: Haselweg, Duisburg
Auftraggeber: Haniel Immobilien GmbH & Co. KG, Duisburg
Leistung: Abschnittsweise Erneuerung von Keller- außenmauerwerk im bewohnten Zustand

Projekt: Fachhochschule Dortmund
Auftraggeber: Bau- und Liegenschaftsbetrieb NRW
Leistung: Innenabdichtung und Sanierung von feuchte- und salzbelastetem Mauerwerk

Projekt: Schlesisches Quartier, Köln
Auftraggeber: Kölner Wohnungsgenossenschaft eG
Leistung: Stabilisierung/Verfestigung von Stampf- betonwänden in Kellergeschossen

Abdichtungsarbeiten.

Ob es um ganz normale Bestandsbauten geht oder um denkmalgeschützte Bauwerke: Eine nachträgliche Bauwerksabdichtung ermöglicht, dass die Gebäude weiter uneingeschränkt genutzt werden können – so wird der Werterhalt von Immobilien gesichert. Je nach Art der Feuchtigkeitsbelastung kommen geeignete, wirtschaftliche Verfahren zur Anwendung. Natürlich erfolgen alle Arbeiten streng auf Grundlage der geltenden Regelwerke.



Referenzen

Projekt: Schievenfeldsiedlung, Gelsenkirchen
Auftraggeber: ggw Gelsenkirchener Gemeinnützige Wohnungsbaugesellschaft mbH
Leistung: Kelleraußenwandabdichtung durch PMBC (Bitumendickbeschichtung), Instandsetzung des Sockelputzes, Ertüchtigung fehlerhafter Horizontalsperren durch Injektion

Projekt: Mehrfamilienhaus Jakobstraße, Bochum
Auftraggeber: VBW Bauen und Wohnen GmbH, Bochum
Leistung: Horizontalsperre durch Vergelung des Wandquerschnittes, Sanierputz außen – Abdichtung des Kellermauerwerks durch PMBC (Bitumendickbeschichtung)

Projekt: Wohnviertel Dyk, Krefeld
Auftraggeber: LEG Wohnviertel Dyk GmbH, Düsseldorf
Leistung: Einbau einer innen liegenden weißen Wanne zur Innenabdichtung in 46 Wohnhäusern

Unsere Kunden

Forum Castrop-Rauxel Betriebsgesellschaft mbH

ggw Gelsenkirchener Gemeinnützige Wohnungsbau-
gesellschaft mbH

Haniel Immobilien GmbH & Co. KG, Duisburg

hwg eG, Hattingen

Immeo Wohnen Service GmbH, Oberhausen

Kölner Wohnungsgenossenschaft eG, Köln

LEG Wohnen Service GmbH

RAG Montan Immobilien GmbH

Vivawest Wohnen GmbH, Gelsenkirchen

Vonovia SE, Bochum

Kontakt

domoplan Baugesellschaft mbH
Bauschädenbeseitigung

Fon +49 (0) 2305 · 69 889-00

info@domoplan.net

Herausgeber:

domoplan

Baugesellschaft mbH

Europaplatz 14

44575 Castrop-Rauxel

Fon +49 (0) 2305 · 69 889-00

Fax +49 (0) 2305 · 69 889-09

info@domoplan.net

www.domoplan.net

Konzeption und Gestaltung:

h&h brand design

Platzhoffstraße 15

42115 Wuppertal

www.hhbrand.de